

Catálogo de productos



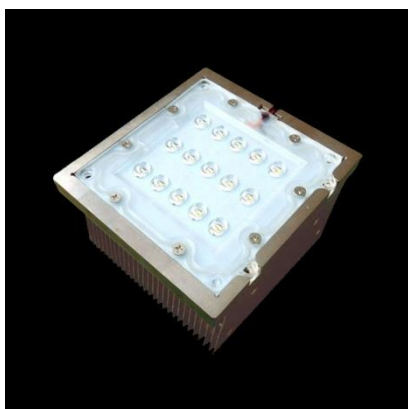
MÓDULOS LED



Módulo LED 30W

| Modelo | Potencia | Temperatura de color |
|--------|----------|----------------------|
| SL30WM | 30W | 5500-6000K |

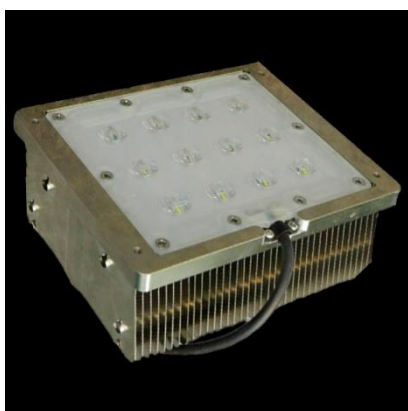
Entrada de voltaje AC86-265V, voltaje de funcionamiento DC42-52V, Cree LEDs, 2250-2460lm, IP65



Módulo LED 45W

| Modelo | Potencia | Temperatura de color |
|--------|----------|----------------------|
| SL45WM | 45W | 6000-6500K |

Entrada de voltaje AC86-265V, voltaje de funcionamiento DC45.5-52V, Cree LEDs, 3375-3690lm, IP65



Módulo LED 60W

| Modelo | Potencia | Temperatura de color |
|--------|----------|----------------------|
| SL60WM | 60W | 6000-6500K |

Entrada de voltaje AC86-265V, voltaje de funcionamiento DC30-42V, Cree LEDs, 5400-6000lm, IP65

ALUMBRADO PÚBLICO LED



Luminaria LED 180W

| Modelo | Potencia | Temperatura de color |
|---------|----------|----------------------|
| SL180WL | 180W | 5500-6000K |

Voltaje de entrada AC86-265V, voltaje de funcionamiento DC50V, 550mA*6, Cree LEDs, 15048LM, IP65
tamaño: 131x333x521.8 mm



Luminaria LED 120W

| Modelo | Potencia | Temperatura de color |
|---------|----------|----------------------|
| SL120WL | 120W | 5500-6000K |

Voltaje de entrada AC86-265V, voltaje de funcionamiento DC42-50V, 550mA*4, Cree LEDs, 10080LM, IP65
tamaño: 131x333x393.8 mm



Luminaria LED 60W

| Modelo | Potencia | Temperatura de color |
|---------|----------|----------------------|
| SL060WL | 60W | 5500-6000K |

Voltaje de entrada AC86-265V, voltaje de funcionamiento DC42-52V, 550mA*1, Cree LEDs, 5100LM, IP65
tamaño: 623x262x180 mm



Luminaria LED 30W

| Modelo | Potencia | Temperatura de color |
|---------|----------|----------------------|
| SL030WL | 30W | 5500-6000K |

Voltaje de entrada AC86-265V, voltaje de funcionamiento DC42-52V, 550mA*1, Cree LEDs, 2550LM, IP65
tamaño: 518x209x162 mm

OTROS ARTEFACTOS LED



Reflector LED

| Modelo | Potencia | Temperatura de color |
|--------|----------|----------------------|
| SL80WF | 80W | 6000-6500K |

Voltaje de entrada AC86-265V, voltaje de funcionamiento DC36V, 2.2ª*1, Cree LEDs, 5600-6400lm, IP65
tamaño: 396x296x95 mm



Bombilla LED

| Modelo | Potencia | Temperatura de color |
|--------|----------|----------------------|
| SL10WB | 10W | 6000-7000K |

LED Samsung, 70x120mm, voltaje de entrada 90-265V



Panel LED

| Modelo | Potencia | Temperatura de color |
|--------|----------|----------------------|
| SL30WP | 30W | 6000K |

Led Samsung 5630, 144pcs,600x600x15mm, voltaje de entrada 90-265V

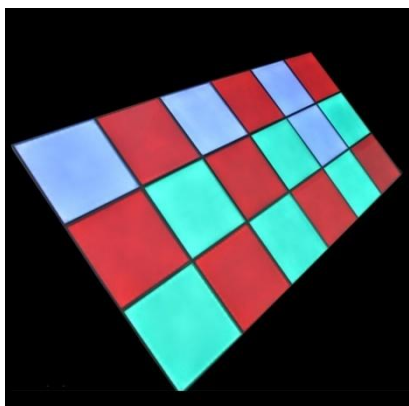
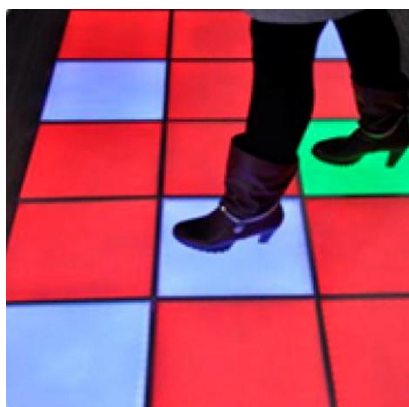
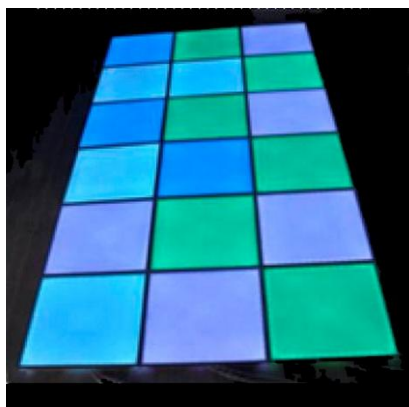


Lámpara industrial LED

| Modelo | Potencia | Temperatura de color |
|--------|----------|----------------------|
| SL30WI | 30W | 5500-6000K |

Voltaje de entrada AC86-265V, voltaje de funcionamiento DC42-52V, Cree LEDs, 2250-2550lm, IP20, gancho de un metro de longitud.

PISTA DE BAILE LED



| | |
|----------------------------------|--|
| Modelo | SL12WPB |
| Potencia | 12W |
| Voltaje de entrada | AC110-240V |
| IP Rating | IP65 |
| Temperatura de operación | -10°C – 60°C |
| Material | Vidrio endurecido, marco de aluminio, base ABS |
| Dimensión | 330*330*42 mm |
| Peso | 4.3 Kg |
| Soporte máximo de presión | 300 Kg. |

- Las luces pueden ser editadas por el software “Color edit”
- La sensibilidad puede ser ajustada
- Se puede ajustar el brillo del LED
- Un controlador puede conectar hasta 200 piezas
- Cada panel puede funcionar independientemente y puede variar hasta en 7 colores
- Compatible con señal DMX



Calle Ruiz Moreno 265, San Pedro (B2930IPE), Pcia. de Buenos Aires

Tels: +54 11 57110757 +54 3329 498000

Fax: +54 3329 430885